

Lage und Umgebung

Die gute Anbindung und die ansprechende Lage verleihen den Angeboten im Wohnpark ihren besonderen Reiz.

Unser Wohnpark liegt in der Ebereschenstraße 11, zwischen der Kastanienstraße und dem Salvador-Allende-Platz.

In unmittelbarer Nähe befinden sich:

- vielseitige Einkaufsmöglichkeiten
- Universitätsklinikum Jena
- verschiedene Haus- und Facharztpraxen
- ambulante Reha-Einrichtung
- Apotheken
- Banken
- öffentliche Verkehrsmittel mit direkter Verbindung ins Jenaer Zentrum
- Einrichtungen zur Freizeitgestaltung
- verschiedene Ausflugsziele
- Parks und Wanderwege

Kontakt

Wenn Sie sich für unseren Wohnpark „LebensWeGe“ interessieren oder weiterführende Fragen haben, stehen wir Ihnen gern als Ansprechpartner zur Verfügung. Wir freuen uns auf unsere Terminvereinbarung.

Persönliche Sprechzeiten nach telefonischer Absprache:

AWO Regionalverband Mitte-West-Thüringen e.V.
Soproner Straße 1b
99427 Weimar

Frank Burkert (Wohngemeinschaft): 03641 50 79-250

Mandy Fathke (Service-Wohnen): 03641 50 79-260

Fax: 03641 87 24-509

E-Mail: lebenswege@awo-mittewest-thueringen.de
www.awo-mittewest-thueringen.de/lebenswege.html



Wohnpark LebensWeGe

Wohn- und Pflegezentrum mit
direkter Arztanbindung

www.awo-mittewest-thueringen.de

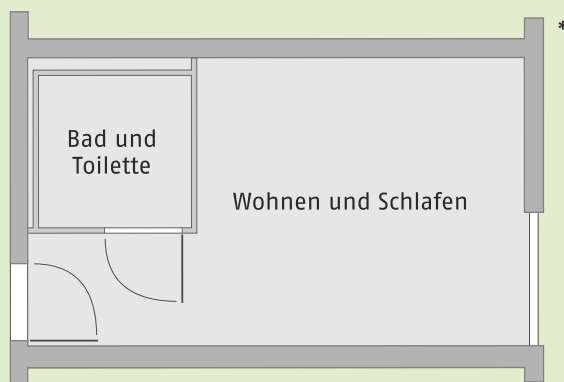


in Partnerschaft:  **jena wohnen**
STADTWERKE JENA GRUPPE

Ambulant betreute Seniorenwohngemeinschaft

- Leben in einer privaten und persönlichen Atmosphäre mit eigenem Zimmer und Gemeinschaftsräumen
- speziell geschultes Personal geht auf Wünsche und Bedürfnisse der Bewohner mit Demenz ein, um lange eine hohe Lebensqualität zu gewährleisten
- Einbindung in alltägliche Tätigkeiten
- Entlastung der Angehörigen und Austausch mit anderen Betroffenen
- 2 Wohngemeinschaften für je 12 Personen
- Einzelzimmer à 24 qm (geräumiges Wohn- und Schlafzimmer mit barrierefreiem Bad)
- großzügige Aufenthaltsbereiche mit viel Tageslicht zur tageszeitlichen Orientierung
- demenzsensible Architektur
- direkter Zugang zum begrünten und geschützten Innenhof mit sensorischen Erlebniswelten

Zimmer-Wohngemeinschaft

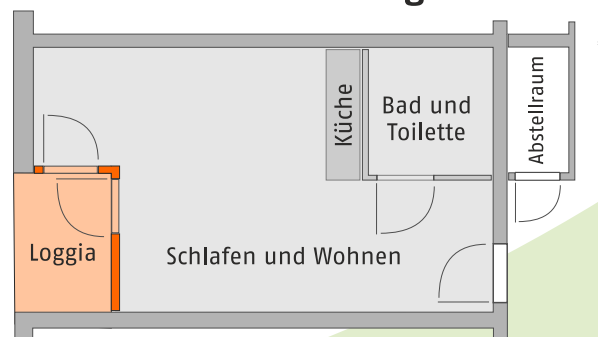


*Grundrisse nicht maßstabsgerecht

Service-Wohnen

- 23 barrierefreie Appartements mit Loggia
- 1- und 2-Raum-Appartements (36 – 63 qm)
- Hausnotruf in jedem Appartement – 24 h erreichbar
- individuelle und soziale Angebote
- Beratung, Vermittlung und Freizeit
- Parkmöglichkeiten für PKW und E-Scooter

1-Raum-Wohnung



2-Raum-Wohnung



Weitere Angebote im Haus

- MARIEs Bistro & Café
- Ambulanter Pflegedienst
- Arztpraxis
- Praxis für Ayurveda

